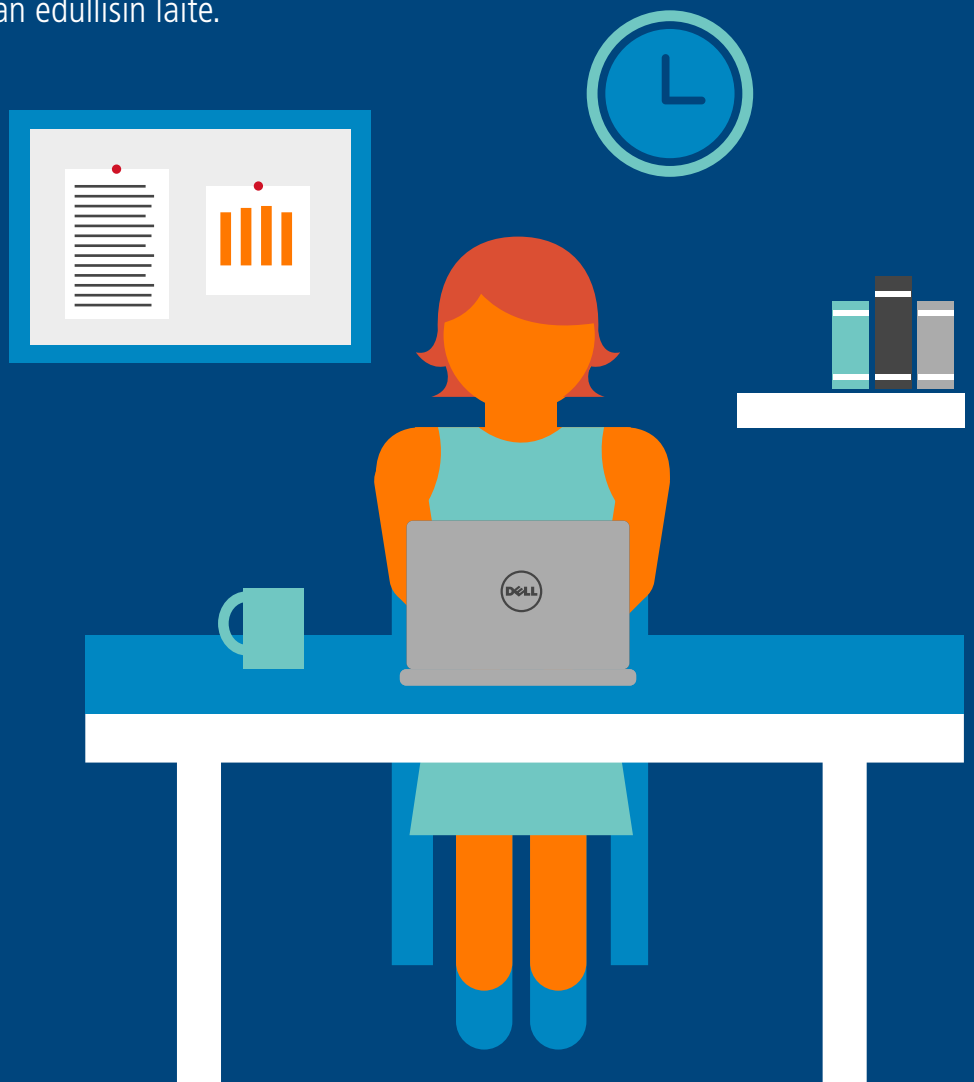


**Harkitsetko uuden  
tietokoneen  
hankkimista töihin?**

# Harkitsetko uuden tietokoneen hankkimista töihin?

Työnteko sujuu, kun työkalut ovat kunnossa. Kun yrityskäyttöön hankittavassa koneessa huomioidaan kaikki tehokkaaseen työntekoon vaikuttavat tekijät, turvataan vaivaton työskentely, vältetään ylimääräisiltä katkoksilta ja säästetään kustannuksissa.

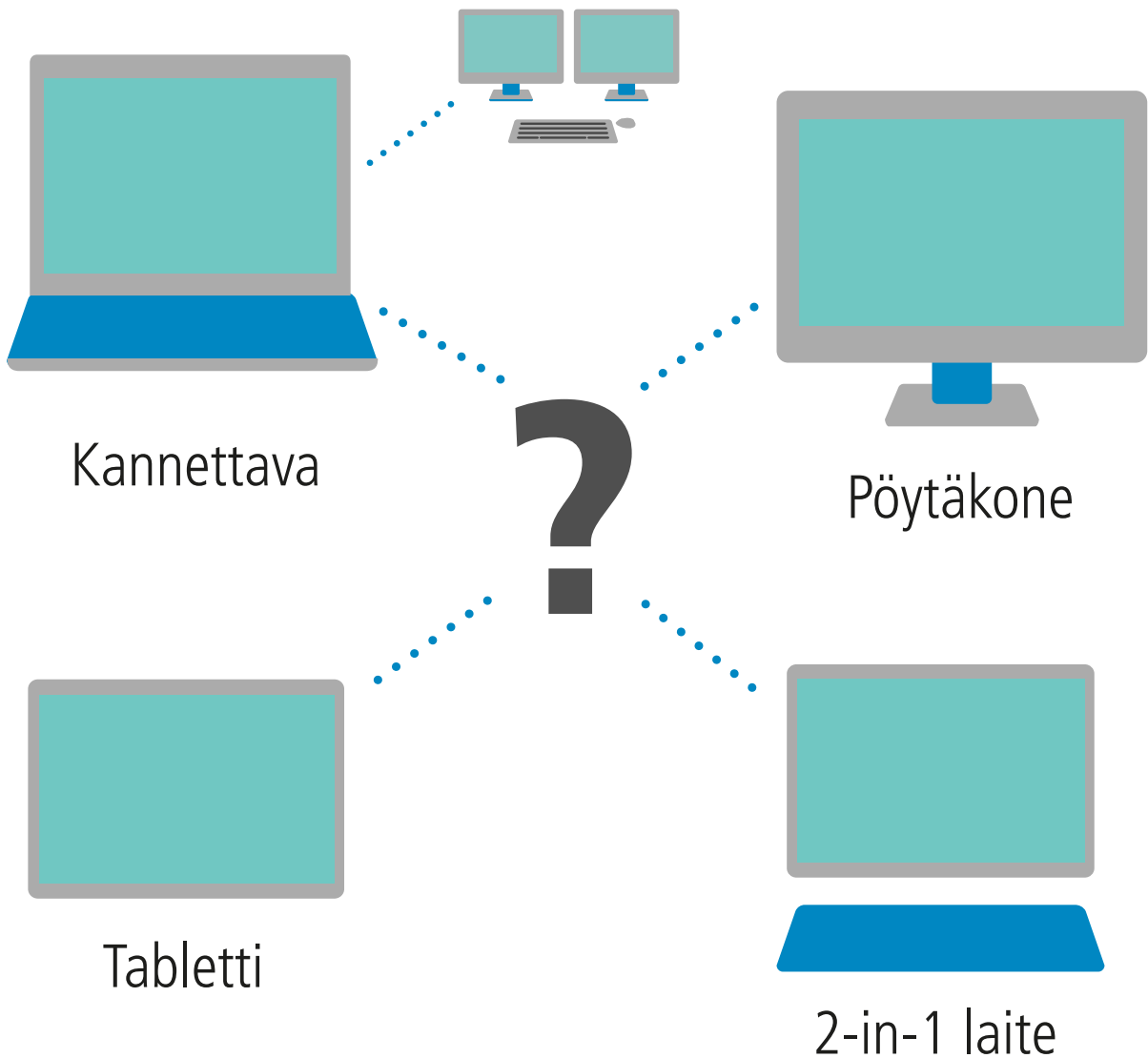
Valinnan tekemiseen kannattaakin hieman käyttää aikaa ja hyödyntää asiantuntijan apua, jotta löydetään juuri omaan tarkoitukseen sopiva ja kokonaiskustannuksiltaan edullisin laite.



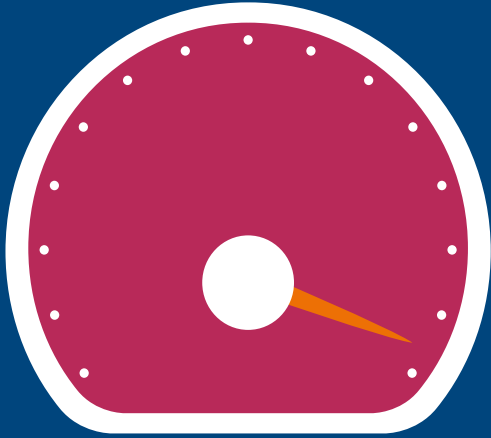
# Millaisia asioita kannattaa ottaa huomioon?

- Teetkö töitä konttorilla, kotona vai tien päällä?
- Minkälaisia töitä laitteella tehdään?
- Mitä ominaisuuksia arvostat?

Kaikki nämä vaikuttavat oleellisesti siihen mitä ominaisuuksia valinnassa suositaan. Onko kannettava tietokone paras vaihtoehto, vai palvelisiko pöytäkone, tabletti tai 2-in-1 laite paremmin tarkoitusta?



# Suorituskyky



Laitteen käyttötarkoitus määrittelee pitkälle sen, kuinka paljon suorituskykyä tarvitaan.

Tavallisessa toimistotyössäkin on kuitenkin hyvä huomioida, että monen yhtäaikaisen tehtävän tekeminen on suorituskykyisellä laitteella huomattavasti jouhevampaa.

Paremmissa laitteissa laajennusmahdollisuudet ovat monipuolisemmat kuin perusversioissa. Tällöin laite myös palvelee pidempään työssä kasvavien tarpeiden parissa.

## Mikä on riittävän tehokas?

Kun arvioidaan sopivuutta omaan käyttöön, ei pidä tuijottaa yksittäisten komponenttien lukuja, vaan on varmistettava että kokonaisuus on tasapainoinen, eikä pullonkauloja ole. Yrityskäyttöön tarkoitetuissa kannettavissa perusasiat ovat yleensä kunnossa, ja laitteen ominaisuuksia voidaan tarvittaessa muokata sopivammaksi.

Jos tarvittavan tehon löytäminen kannettavasta on hankalaa esimerkiksi suunnittelutyössä, suorituskykyä ja ohjelmistoja saadaan tarvittaessa lisää käyttöön virtualisoinnilla. Tällöin kannettavalla käytetään muualla sijaitsevaa tehotyöasemaa verkon välityksellä, ja kapasiteettia on käytössä lähes rajattomasti.

# Näyttö

Kannettavien laitteiden näyttöjen koot vaihtelevat yleisimmin 11" – 17" välillä.

Liikkuvassa työssä pienempi näyttö on kätevämpi, toimistolla tai laajempien näkymien kanssa ahertaessa suurempi näyttö mahdollistaa tehokkaamman työskentelyn.

Näyttöjen laadussa on suuria eroja, ja yleensä edullinen hankintahinta näkyykin siinä ensimmäisenä. Näytön kirkkaus, kontrasti, katselukulma, värien toisto ja tarkkuus vaikuttavat olennaisesti käyttömukavuuteen ja -mahdollisuuksiin, ja varsinkin graafisessa työssä myös lopputuloksen laatuun. Hyvä näyttö myös säilyttää valovoimansa pidempään.



## Yleisimmät tarkkuudet:

**HD** = 1280 x 720 pikseliä

**Full HD** = 1920 x 1080 pikseliä

**QHD** = 2560 x 1440 pikseliä

**QHD+** = 3200 x 1800 pikseliä

**4K UHD** = 3840 x 2160 pikseliä

Yleisin tarkkuus läppäreissä on Full HD, eli 1920 x 1080 pikseliä, koko 13" - 15,6". Mitä suurempi pikseliluku ja pienempi koko, sitä tarkempi näyttö on. Fontit, grafiikat ja kuvat näkyvät tarkemmassa näytössä terävämmin, mistä on hyötyä esimerkiksi suunnittelu- tai kuvankäsittelytyössä.

Suuri tarkkuus saattaa olla ongelma vanhoissa käyttöjärjestelmissä ja sovelluksissa, mutta esimerkiksi Windows 10 ja useimmat sovellukset selviytyvät tästä hyvin, etenkin jos ne on päivitetty ajan tasalle.

## Kosketusnäytöllä uusia ulottuvuuksia

Kosketusnäyttö luo uusia mahdollisuuksia erilaisiin käyttötilanteisiin, esimerkiksi graafisten ohjelmistojen käyttöön, esitystilanteisiin ja tietojen yhdistelyyn.

# Akun kesto



Kuinka kauan akku kestää? Voiko laitteen akkua ladata vaikkapa mökillä ilman sähköä?

Jos laitetta käytetään paljon toimiston ulkopuolella, ovat hyvä akun kesto ja monipuoliset latausmahdollisuudet tärkeitä ominaisuuksia. Akun kestoon vaikuttavat akun kapasiteetin lisäksi erityisesti prosessorin teho ja laatu, näyttö, näytönohjain sekä virranhallintaominaisuudet.

## Lataus ilman pistoketta

Laadukkaisiin laitteisiin on vakiolaturin lisäksi saatavilla myös autolatureita ja akulla varustettuja virtapankkeja, jotka mahdollistavat latauksen vaikka virtapistoketta ei olisikaan saatavilla.

# Yhdistettävyys

## Miten laite yhdistyy muihin laitteisiin ja verkkoihin?

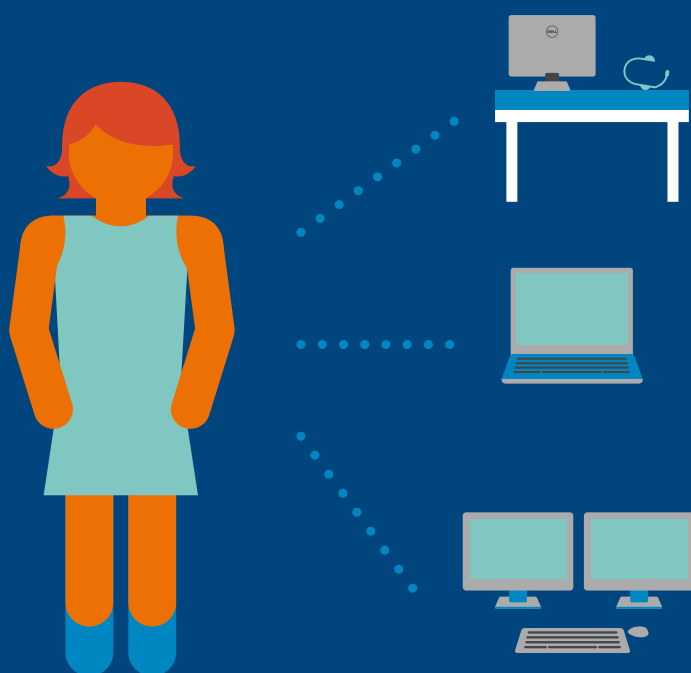
Esimerkiksi tulostimet, näytöt, esitystekniikka, verkkolaitteet ja räätälöidyt erikoisratkaisut asettavat erilaisia vaatimuksia koneen liitännöille ja sisäisille komponenteille. Muista listata kaikki käyttötapaukset ja varmista laitteen yhdistettävyys eri tilanteissa.

## Voidaanko laite kytkeä telakkaan?

Telakka mahdollistaa nopean yhdistämisen kaikkiin toimiston laitteisiin ja verkkoihin, vaikkapa kahteen isoon näyttöön, tulostimeen ja lähiverkkoon. Varmista minkälaisia telakkavaihtoehtoja laitteelle löytyy jos haluat hyödyntää telakan tuomia etuja.

## Näppäimistö ja hiiri

Jos koneella kirjoitetaan paljon erilaisissa ympäristöissä, on laadukas taustavalaistu näppäimistö toivelistalla todennäköisesti korkealla. Testaa erilaisia näppäimistöjä ja hiiriä löytääksesi oman suosikkisi.



# Takuu

Valmistajat tarjoavat tuotteilleen erilaisia takuita.



## On site –takuu

Valmistajan puhelintuki vastaa yleensä 24/7, ja jos ongelma ei ratkea puhelimesta, tulee huoltohenkilö korjaamaan vian seuraavana työpäivänä paikan päälle.



## Nouto-palautus-takuu

Tuote noudetaan korjaukseen ja palautetaan kun se saadaan korjattua. Kannattaa varmistaa missä korjaus suoritetaan, sillä monessa tapauksessa tuote lähetetään takuukorjaukseen ulkomaille, jolloin se voi kuljetuksineen kestää useita viikkoja.



## Vienti-takuu

Yleisesti kuluttajatuotteissa käytettävä takuu, jossa käyttäjä vie tuotteen ostopaikkaan, josta se lähetetään korjattavaksi, ja haetaan samasta paikasta korjauksen valmistuttua. Myös tässä on huomioitava kuinka kauan mahdollinen korjaus kestää.

Jos siis laitteen takuuksi mainitaan esimerkiksi kaksi vuotta, on huomioitava myös miten takuukorjaus toteutetaan. Yleensä On site -takuu on merkki siitä, että tuotteen toimivuuteen luottaa myös valmistaja.



**Mitä tapahtuu kun  
sopiva laite on  
valittu?**

# Tärkeätä muistaa!

## Onko kone käyttövalmis vai "käynnistysvalmis"?

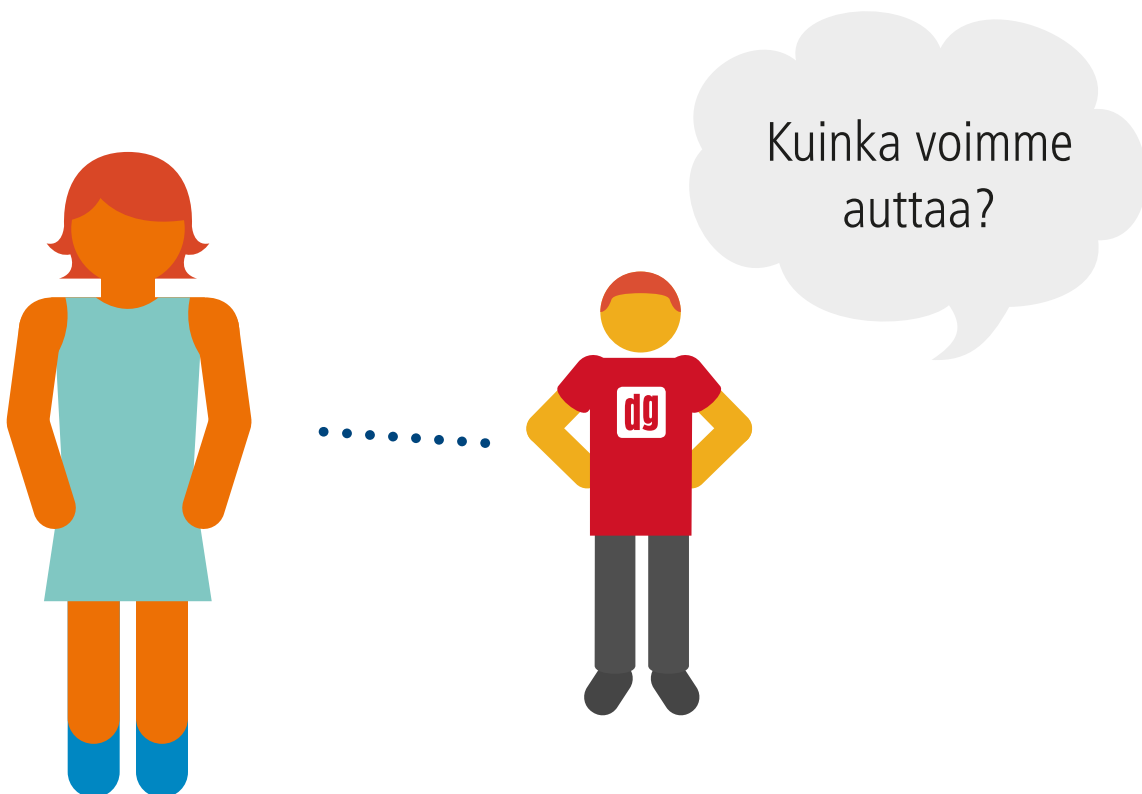
Jotta uuden tietokoneen kanssa pääsee töihin, pitää kaiken olla asennettu valmiiksi. Jos kone pyytää kirjautumaan monenlaisiin palveluihin, asentamaan sovelluksia, luomaan tunnuksia ja asentamaan lisälaitteita, tuhrautuu paljon aikaa, eikä voida olla varmoja että kaikki on asennettu oikein.

Ammattitaitoinen myyjä varmistaa, että kone on valmis käyttöön saman tien.

## Varmista että saat apua tarvittaessa

Tietotekniikan kanssa toimittaessa odottamattomia tilanteita tulee todennäköisesti vastaan. Varmista vastaukset näihin kysymyksiin ennen kuin teet ostopäätöksen

- Mitä tapahtuu jos jotain menee vikaan?
- Saatko apua etänä tai tarvittaessa paikan päällä?
- Missä ja kuinka nopeasti mahdolliset takuukorjaukset hoidetaan?

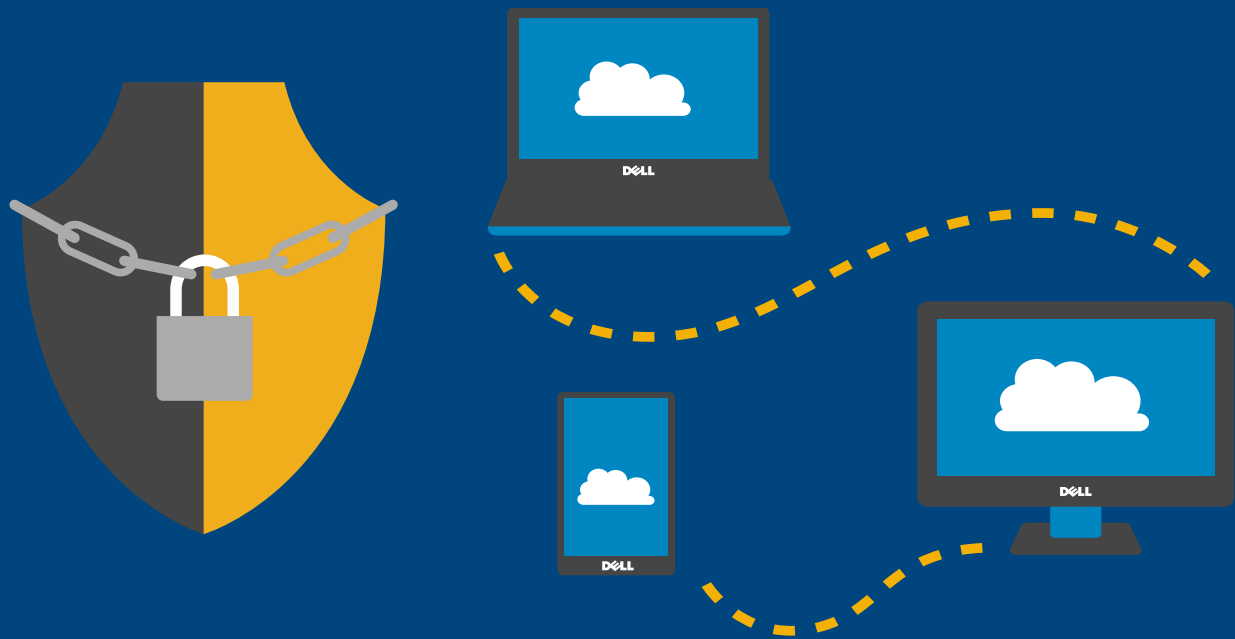


# Tärkeätä muistaa!

Varmuuskopioi tiedot ja käytä paikasta sekä laitteesta riippumatta

Työkoneen tärkein sisältö ovat luonnollisesti työn tulokset -tiedostosi ja asiakkaidesi tiedot. Tämän vuoksi työkoneen varmuuskopiointista kannattaa pitää huolta.

Helpoin tapa on automatisoida varmuuskopioiden ottaminen pilvipalveluun. Näin tiedostosi ovat käytettävissäsi paikasta riippumatta ja tallessa mahdollisen laiterikon tai muun odottamattoman tilanteen varalta. Voit muokata ja käyttää tiedostoja myös muilla laitteilla.



## Laitteen suojaus

Ennen käytön aloittamista on tärkeää huolehtia laitteen suojauksesta haittaohjelmia vastaan. Varmista, että laitteeseesi sisältyy automaattisesti ylläpidetty tietoturva, joka pitää huolta että tietosi ovat turvassa haittaohjelmilta ja verkkohyökkäyksiltä.

# Entä jos?

Entä jos maksaisit  
ainoastaan tietokoneen  
tuomista hyödyistä,  
et omistamisesta?

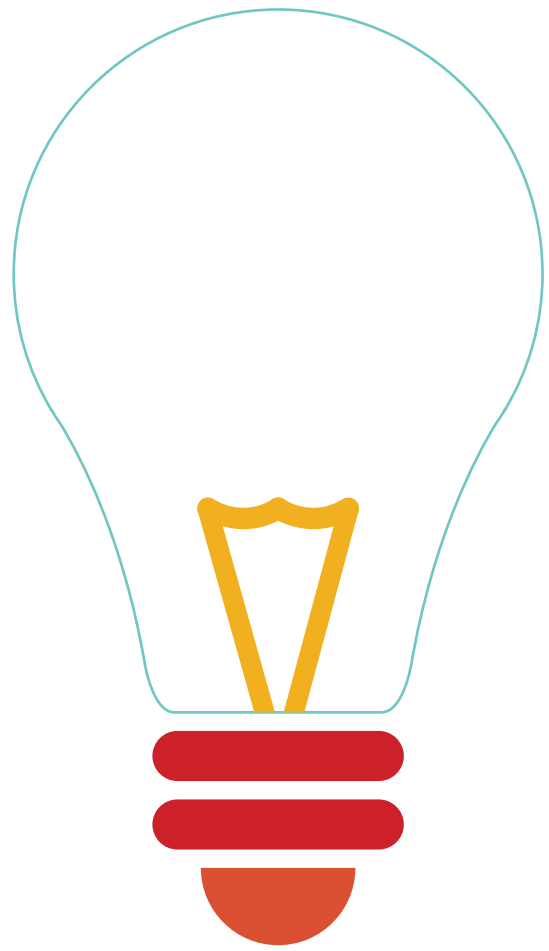
Sinulla olisi aina käytettävissäsi laadukas  
päivitetty laite, ohjelmistot, tietoturva,  
varmuuskopiointi, vakuutukset, tuki ja  
tarvittavat huollot.

Loisimme valmiiksi niin hyvän järjestelmän, että  
virhetilanteita syntyisi mahdollisimman harvoin.  
Jos jokin kuitenkin menisi vikaan, saisit no-  
peasti apua ja käyttökatkos jäisi hyvin lyhyeksi.

Tarpeidesi muuttuessa laite ja palvelut päivitetäisiin sopiviksi.

Tasaisen kuukausimaksun ansiosta hankinta ei sitoisi pääomaa ja kulut olisi helppo budje-  
toida etukäteen.

Siksi tämän hankintatavan valitsevatkin yhä useammat yrittäjät.



# Kiitos mielenkiinnostasi!

Lisätietoa saat lähimmästä Data Group -liikkeestäsi,

sekä

- [datagroup.fi](https://datagroup.fi)
- [palvelupaketti.fi](https://palvelupaketti.fi)
- [shop.datagroup.fi](https://shop.datagroup.fi)